



MUNKEVÆNGETS SKOLE

"I fællesskab går vi hele vejen for livslang læring"

Fælles Pædagogisk Fundament

VELKOMMEN PÅ MUNKEVÆNGETS SKOLE

I dette hæfte kan du sætte dig ind i, hvad vi forventer af elever og medarbejdere på Munkevængets skole.



DEL 1: DET PÆDAGOGISKE FUNDAMENT

På siderne præsenteres skolens vision, værdisæt og kerneopgave. Det er de grundsten, vi alle går på, når vi hver dag går på job. Ligeledes er det det spejl, vi holder op, når vi sammen står i problemstillinger, vi skal finde løsninger på.

Det er Munkevængets "hvorfor".

DEL 2: DEN PÆDAGOGISKE VÆRKTØJSKASSE

På disse sider finder du de pædagogiske grundprincipper, vi benytter, når vi ønsker, at børn og unge udvikler sig positivt i mødet med vores skole. Der er tale om konkrete værktøjer alle ansatte har forpligtet sig til at bruge, men også inspiration til, hvad man kan gøre derudover.

Det er Munkevængets "hvordan" og "hvad".

DEL 3: FÆLLES PRAKSIS

På disse sider finder du information om vores fælles praksis på en række områder. Det er her, du kan læse om skole-hjem-samarbejdet, AKT-funktionen, lektier osv. Du finder også en oversigt over, hvilke områder, vi har fælles principper for, og en vejledning til, hvor du kan finde dem.



DEL 1

DET PÆDAGOGISKE FUNDAMENT

VISION OG VÆRDISÆT



“I fællesskab går vi hele vejen for livslang læring”



Sådan lyder vores vision, der på én og samme tid siger noget om, hvorfor vi går på job, men også, hvordan vi går på job.

Vi går på arbejde, for at skabe livsduelige børn og unge. De skal både blive så dygtige, som de fagligt formår, og de skal have de sociale kompetencer med sig. “Livslang læring” handler således både om at få den karakter og de karakterer, som man har færdigheder til.

Vi går hele vejen i fællesskab. For os betyder det, at vi i hverdagen løser opgaverne i fællesskaber på tværs af faggrupper, anciennitet og hierarkier. Hverdagen er præget af børn og unge, der gerne vil udvikle sig og lære. Af og til er der dog problemstillinger, der kræver, at vi strækker os ud over skolens fysiske areal, for at samarbejde tværfagligt om at hjælpe en elev eller en familie – derfor “hele vejen”.

Visionen besluttes altid af skolebestyrelse og ledelse i samarbejde.

VÆRDISÆT



ENGAGEMENT er vilje, glæde og at være dedikeret. Engagement er at bruge hinandens stærke sider og interesser i skolearbejdet.

ANSVAR handler om at være en positivt handlende del af skolens fællesskab. Ansvar hører både skole, hjem og elever til.

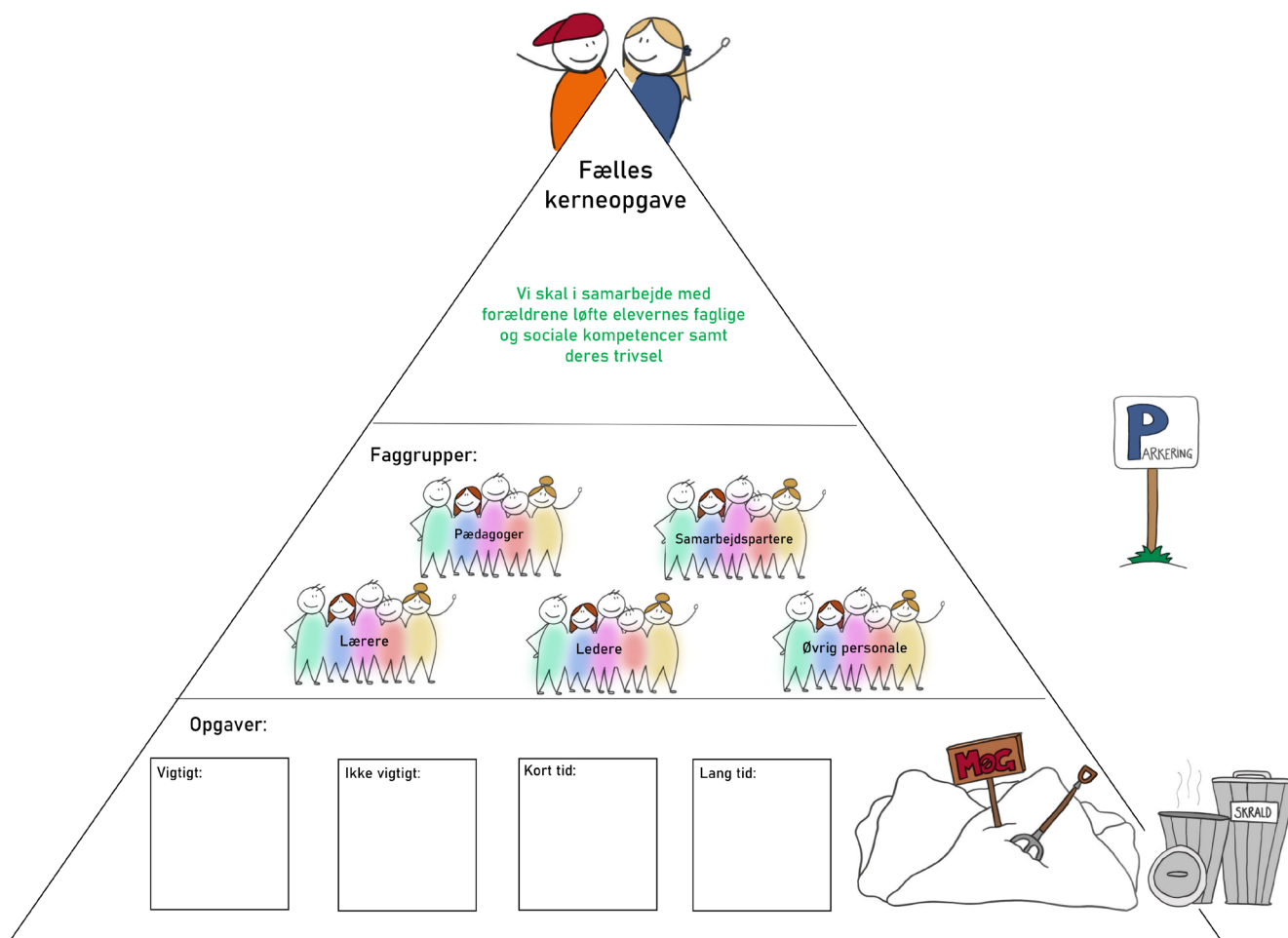
OMSORG er at huske på, at vi er forskellige og derfor har brug for at blive behandlet forskelligt, socialt og fagligt. Omsorg handler om at tage vare på hinanden, såvel elever, forældre som ansatte.

FAGLIGHED betyder, at vi har høje forventninger til eleverne og til os selv. Her bliver alle elever så dygtige, som de kan.

RESPEKT kendetegnes ved accept, gensidig interesse og nysgerrighed. Respekt betyder, at vi selvom vi er forskellige personer og har forskellige holdninger, behandler hinanden ligeværdig.

Værdisættet er vores "hvordan". Det er her vi finder svar på, hvad vi ønsker skal kendetegne relationen og de gensidige forventninger mellem elever og ansatte. Det er her, vi finder tilbage til, hvis noget i et samarbejde er gået skævt eller særligt godt.

KERNEOPGAVEN



“Vi skal i samarbejde med forældrene løfte elevernes faglige og sociale kompetencer samt deres trivsel”



Sådan lyder **KERNEOPGAVEN** for alle ansatte på Munkevængets Skole.

Kerneopgaven er vores *“hvorfor”*, altså formålet med, at vi hver dag går på job og svaret på, hvad der er vores *“fælles tredje”*.

Lidt lavpraktisk og udfordrende kan man sige, at hvis ikke en arbejdsopgave umiddelbart bidrager til at løfte vores kerneopgave, så er det rimeligt at stille spørgsmålstejn ved, om opgaven bør løses eller parkeres på illustrationens *“p-plads”*.

Til kerneopgaven hører en illustrativ A3-model, du får udleveret ved jobstart. Den er tænkt som et værktøj til at prioritere i dine opgaver i hverdagen.



Sammen designer vi livet



Kolding Kommune

Fælles børne- og ungesyn

“Alle børn og unge gør det bedste, de kan”



Således lyder Kolding Kommunes **FÆLLES BØRNE- OG UNGESYN**. Det navigerer vi efter på Munkevængets skole.

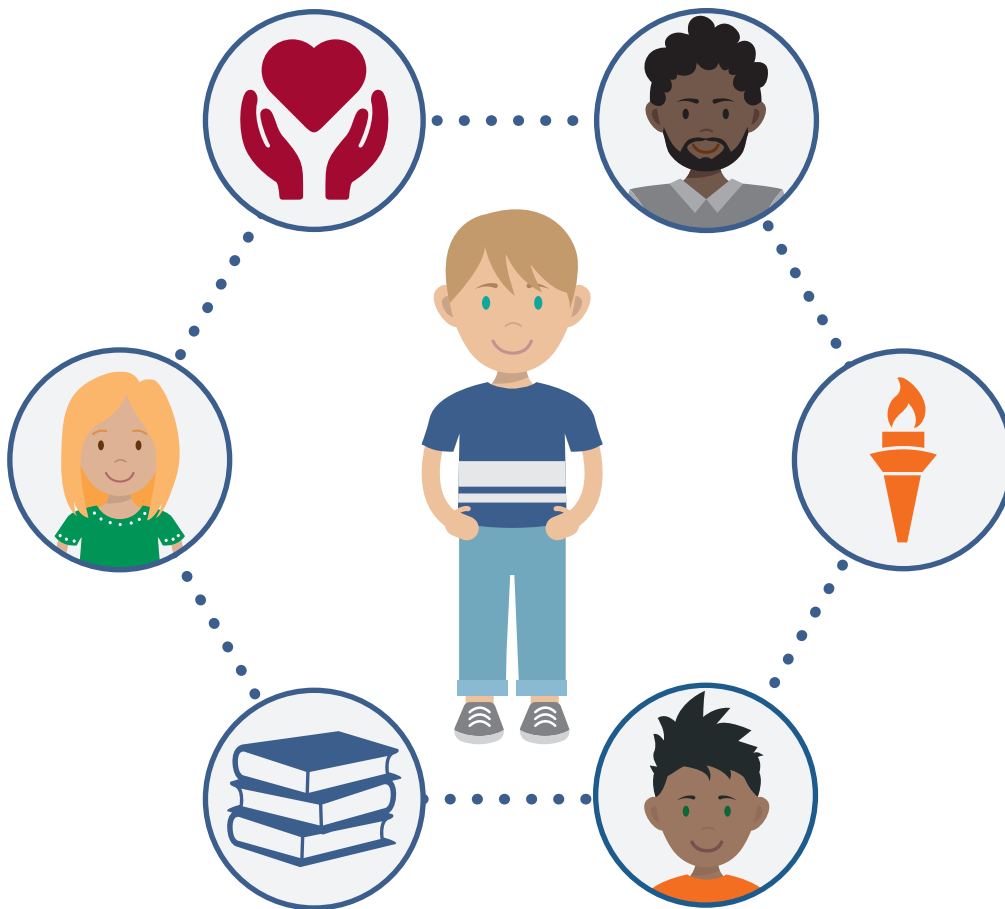
Det betyder, at vi i tale og handling er *anerkendende* og tror helhjertet på, at vores børn og unge gør, hvad de kan – *både* når deres adfærd fornøjer og udfordrer os.

Vi ser det i praksis og hverdag ved, at vi med det fælles pædagogiske fundament:

- skaber stærke voksen- og børnefællesskaber, hvor den enkelte kan udvikle sig trygt.
- skaber struktur og rammer, der gør vores hverdag og undervisning forudsigelig og tryk.
- møder børnene med positive forventninger.

- At være barn eller ung er en værdi i sig selv
- Alle børn og unge har de bedste intentioner, og ønsker at klare sig godt i livet
- Alle børn og unge har ret til at være medskabere af egen udvikling, læring og liv

PROFESSIONEL RELATIONSKOMPETENCE



PROFESSIONEL RELATIONSKOMPETENCE ER ...

at indgå i samspil med børn og unge, der fremmer hver enkelts trivsel og udvikling – socialt, personligt og fagligt – og fremmer udviklende fællesskaber børnene imellem.

Som ansatte udviser vi professionel relationskompetence når vi understøtter elevernes tre psykologiske behov for at opleve

AUTONOMI – at jeg er noget værd i mig selv og har medindflydelse i min hverdag

KOMPETENCE – at jeg oplever mig som kompetent, og ser min egen udvikling

SAMHØRIGHED - at jeg er en del af et fornuftigt fællesskab med både børn og voksne

Desuden er den professionelle relationskompetence kendetegnet ved, at den voksne bevidst anvender:

AFSTEMMERE: Non-verbale og verbale udtryk, der signalerer, at den voksne har eleverne og deres udvikling på sinde.

OMSORGSETISKE HANDLINGER: Når voksne gennem omsorg og respekt styrker børnenes etiske ideal efter at møde omverden og sig selv omsorgsfuldt.



(Louise Klinge, 2022)